

超高速PCR (540bp)

大腸菌(*Escherichia coli*)ゲノムDNA を用いて超高速PCRを行いました。

方法

反応液組成

Reagent	Volume (uL)
2.5U/ul KOD Dash	0.4
10x KOD Dash buffer	1.6
2.5mM dNTP	1.28
10uM Forward primer	0.8
10uM Reverse primer	0.8
SYBR Green (1/2000)	1.6
distilled water (D.W.)	8.52
template ¹	1.0
Total	16.0

PCR条件

98 2.0sec
63°C 2.0sec
75°C 5.0sec } 37cycles
反応時間:6分38秒

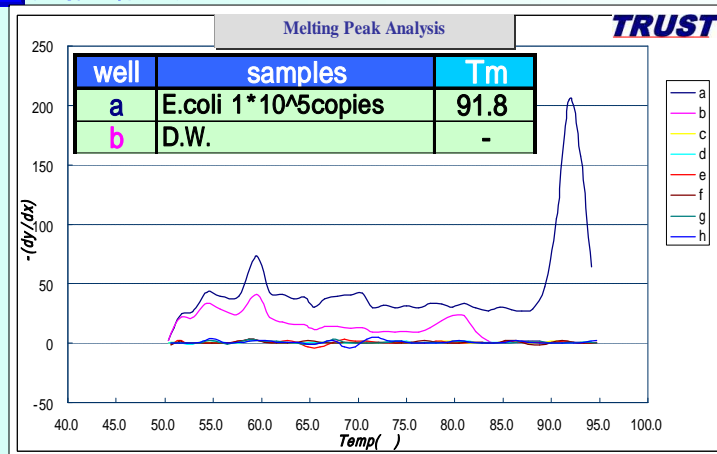
ターゲット遺伝子

E.coli 16SrRNA遺伝子領域 540bp

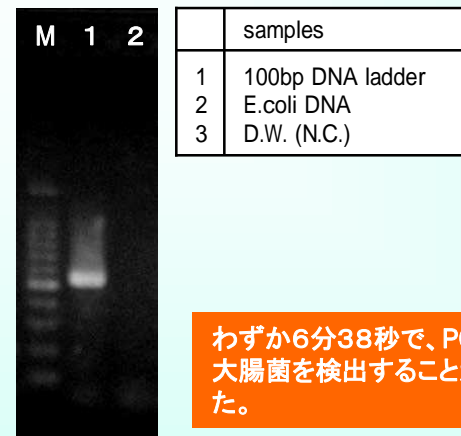
1: 鋳型にはDNA組織キット(フジフィルム社)で抽出したE.coli genomic DNA 1 × 10⁵コピー/uLを使用
N.C.はD.W.使用

結果

融解曲線分析



アガロースゲル電気泳動



わずか6分38秒で、PCRにて大腸菌を検出することが出来た。

●本書についてのお問い合わせ

トラストメディカル株式会社
バイオ開発部

〒679-0105 兵庫県加西市朝妻町1044番地
TEL:0790-47-9009 FAX:0790-47-9002
URL <http://www.trustmedical.jp> e-mail info@trust.neatnet.jp