

超高速PCR (100bp)

大腸菌(*Escherichia coli*)ゲノムDNA を用いて超高速PCRを行いました。

方法

反応液組成

| Reagent | Volume (uL) |
|------------------------|-------------|
| 2.5U/ul KOD Dash | 0.4 |
| 10x KOD Dash buffer | 1.6 |
| 2.5mM dNTP | 1.28 |
| 10uM Forward primer | 0.8 |
| 10uM Reverse primer | 0.8 |
| SYBR Green (1/2000) | 1.6 |
| distilled water (D.W.) | 8.52 |
| template ¹ | 1.0 |
| Total | 16.0 |

PCR条件

98 2.0sec
60°C 2.0sec
75°C 2.0sec } 35cycles
反応時間: 5分15秒

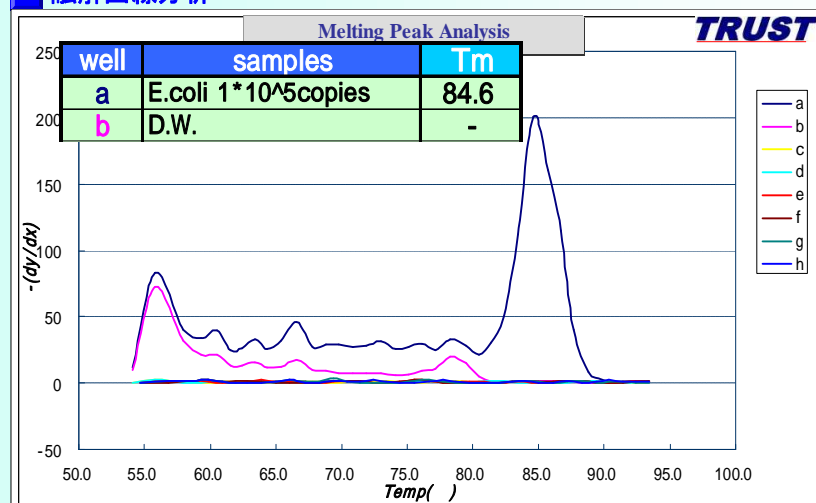
ターゲット遺伝子

E.coli 16SrRNA遺伝子領域 100bp

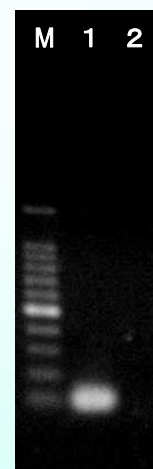
1: 鑄型にはDNA組織キット(フジフィルム社)で抽出したE.coli genomic DNA 1 × 10⁵コピー/uLを使用
N.C.はD.W.使用

結果

融解曲線分析



アガロースゲル電気泳動



| | samples |
|---|------------------|
| M | 100bp DNA ladder |
| 1 | E.coli DNA |
| 2 | D.W. (N.C.) |

わずか5分15秒で、PCRにて大腸菌ゲノムDNAを検出することが出来た。

●本書についてのお問い合わせ

トラストメディカル株式会社
バイオ開発部

〒679-0105 兵庫県加西市朝妻町1044番地
TEL: 0790-47-9009 FAX: 0790-47-9002
URL <http://www.trustmedical.jp>

e-mail info@trust.neatnet.jp