

超高速PCR (100bp)

大腸菌(*Escherichia coli*)ゲノムDNA を用いて超高速PCRを行いました。

方法

反応液組成

Reagent	Volume (uL)
2.5U/ul KOD Dash	0.4
10x KOD Dash buffer	1.6
2.5mM dNTP	1.28
10uM Forward primer	0.8
10uM Reverse primer	0.8
SYBR Green (1/2000)	1.6
distilled water (D.W.)	8.52
template ¹	1.0
Total	16.0

PCR条件

95°C 30sec
 95°C }
 60°C } 12sec/cycle 30cycles
 73°C } **反応時間: 8分29秒**

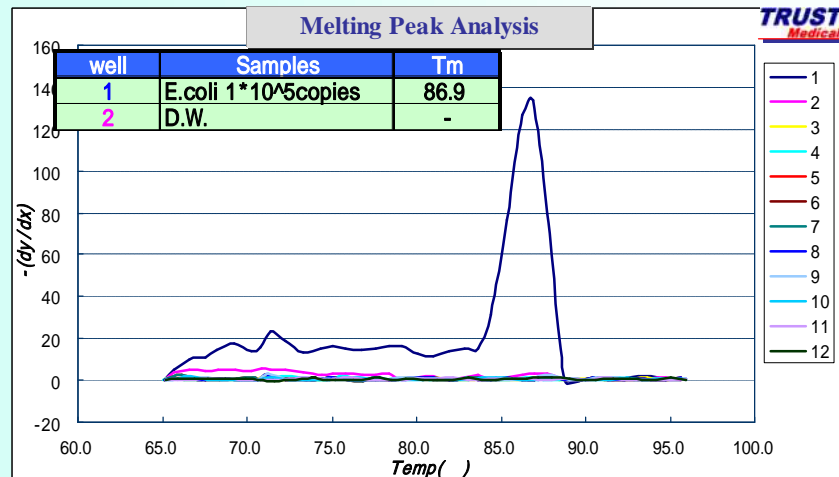
ターゲット遺伝子

E.coli 16SrRNA遺伝子領域 100bp

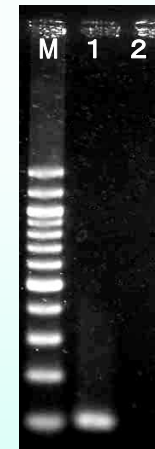
1: 鑄型にはDNA組織キット(フジフィルム社)で抽出したE.coli genomic DNA 1 × 10⁵コピー/uLを使用
 N.C.はD.W.使用

結果

融解曲線分析



アガロースゲル電気泳動



	samples
M	100bp DNA ladder
1	E.coli DNA
2	D.W. (N.C.)

わずか8分29秒で、PCRにて大腸菌ゲノムDNAを検出することが出来た。

●本書についてのお問い合わせ



トラストメディカル株式会社
 バイオ開発部

〒679-0105 兵庫県加西市朝妻町1044番地
 TEL: 0790-47-9009 FAX: 0790-47-9002
 URL <http://www.trustmedical.jp> e-mail info@trust.neatnet.jp