

# アルカリボイル法を用いた超高速PCR

アルカリボイル法にて唾液から抽出したDNAを用いて超高速PCRを行いました。

## 方法

### 反応液組成

Reagent	Volume (uL)
2.5U/ul KOD Dash	0.4
10x KOD Dash buffer	1.6
2.5mM dNTP	1.28
10uM Forward primer	0.8
10uM Reverse primer	0.8
SYBR Green (1/2000)	1.6
distilled water (D.W.)	8.52
template <sup>1</sup>	1.0
Total	16.0

### PCR条件

98 2.0sec  
60°C 3.0sec  
75°C 4.0sec } 35cycles  
**反応時間:6分25秒**

### ターゲット遺伝子

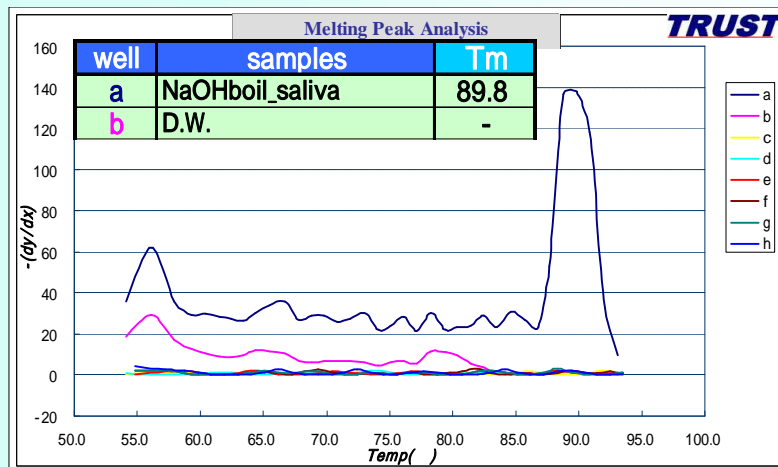
Human genomic DNA -globin領域 268bp

### DNA抽出方法(アルカリボイル法)

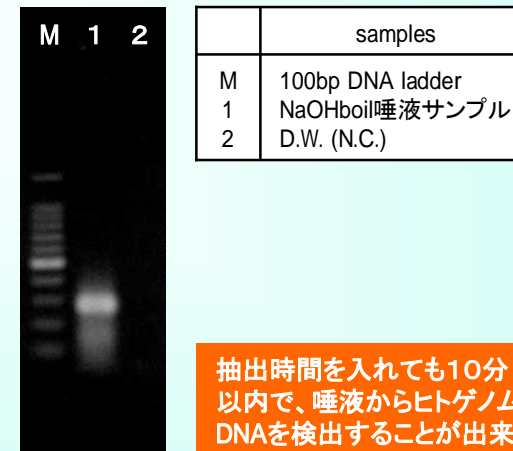
1:唾液中にNaOHを入れ、終濃度0.05MIに調整後 100°C 2min加熱処理を行い、そのうち1uLを鑄型として使用した。 N.C.はD.W.使用

## 結果

### 融解曲線分析



### アガロースゲル電気泳動



抽出時間を入れても10分以内で、唾液からヒトゲノムDNAを検出することが出来た。

### ●本書についてのお問い合わせ